

MEILAN®

MINI Mini GP 自行车码表

快速使用指南



中文简体

GPS工作状态

MINI 采用三个色LED指示GPS的工作状态。

LED灯闪烁:

MINI 正在搜索GPS信号或信号弱。

LED灯常亮:

GPS信号强, MINI 可以正常工作。

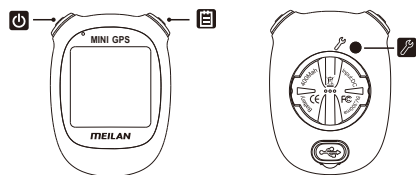
30秒后LED会熄灭, 然后每分钟亮一次作电量提醒。

*注意: 若附近有高楼或高频无线电发射设备。

可能会导致你的GPS定位需要较长时间甚至不能定位。



按键操作



长按: MINI 开机。

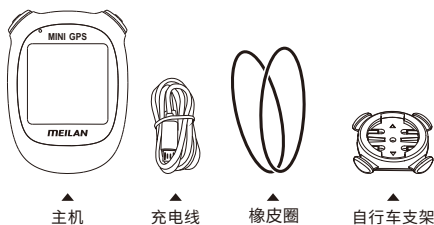
短按:

在骑行状态: 切换速度值为当前、平均、最大(图A)。

在设置菜单: 切换数值。

在历史记录菜单: 切换显示的数据名称。

内含的配件



长按:

在骑行状态下: 存储本次骑行数据, 进入查看历史记录。
在历史记录菜单: 退出历史记录查看。

短按:

在骑行状态下: 切换屏幕下方显示的数据名称(图B)。

在设置菜单: 选择下一项。

在历史记录菜单: 选择下一条历史记录。

短按: 本次骑行数据清零。

短按:

在骑行状态下: 进入设置菜单。

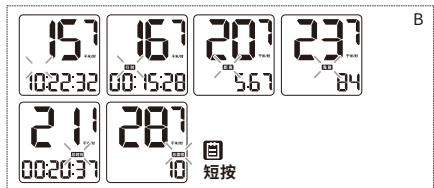
在设置菜单: 退出设置菜单。

在历史记录菜单: 删除当前历史记录。

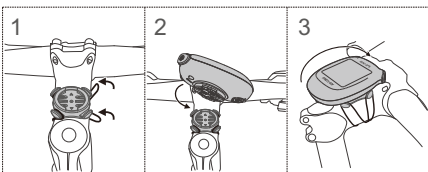
打开背光: **+** + **☰** 同时短按; 再次同时短按: 关闭背光。

恢复出厂设置: **☰** + **☑** 同时长按; MINI 询问是否恢复出厂设置? 短按 **☑** 确定, 短按 **☰** 取消。

主界面



如何安装



开始使用

1. 长按 **☑**, MINI 开机。
2. MINI 首次使用时, 需要进行设置. 短按后壳上的设置 **☑** 键进入设置菜单. 按左键 **☑** 改变数值. 按右键 **☰** 选择下一项。

I. 时区的设置: 请从互联网上查询你当地所在的时区, 设置好后GPS会自动校正日期和时间。

下表是一些常用城市的时区:

北京	UTC + 8	东京	UTC + 9	曼谷	UTC + 7
圣保罗	UTC - 3	洛杉矶	UTC - 8	纽约	UTC - 5
莫斯科	UTC + 3	悉尼	UTC + 10	伦敦	UTC + 0
华沙	UTC + 1	柏林	UTC + 1	圣地亚哥	UTC - 8

II. SO: 打开/关闭提示音 ON/打开(图C-1) OFF/关闭(图C-2)

III. 选择公英制单位. 英里/时英制(图D-1) 千米/时公制(图D-2)

IV. 输入你的ODO总里程初始值(图E)。

设置完毕, 自动退出。



3. 请到室外开放空旷的区域等待卫星信号的定位。

4. GPS定位成功, 听到设备: "哔"的一声提醒, LED常亮. 这时你就可以开始你的骑行活动了, MINI 开始自动记录你的骑行数据, 当暂停/恢复骑行产生时, MINI 会自动判断。

5. 当一次骑行结束后. 长按右键 **☑** 保存本次骑行数据: SA: 是否保存本次骑行数据? YES **☑**: 保存;

NO **☑**: 放弃。

6. 接下来MINI 会自动进入历史记录菜单. 如果你不需要查看历史记录, 你可以长按 **☑** 退出历史记录菜单或直接关机。

下一次骑行, MINI 会从"0"重新开始记录。

历史记录查看

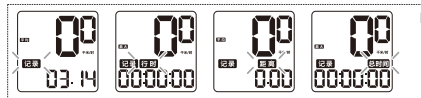
长按右键 **☑** 进入历史记录查看菜单(图F)

短按 **☑**: 选择下一条记录(图G), 直至没有更多数据(图H)

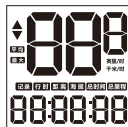
长按 **☑**: 退出历史记录菜单



短按 **☑**: 选择需要查看的数据(图I)



短按 **☑**: 删除记录



显示的符号及意义

记录	历史记录查阅模式
▲	当前速度高于平均速度 ▲
▼	当前速度低于平均速度 ▼

平均	平均速度
最大	最大速度
行时	本次骑行时间(不含休息时间)
距离	本次骑行距离
海拔	当前海拔
总时间	本次总时间(含休息时间)
总里程	累计骑行总里程(此数据仅在恢复出厂设定时会被清零)
英里/时	英制单位
千米/时	公制单位

MINI 充电

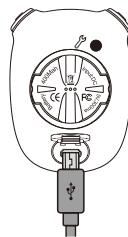
输入: Mirco USB DC 5V/0.5A

LED红色: 电量低, 需要充电

LED黄色: 30%-60% 电量

LED绿色: 电量充足

LED灯呼吸式亮灭: 充电进行中。



MINI 规格

1. 电池类型: 可充电式锂电池。
2. 续航: 12小时(不开背光); 8小时(打开背光)。
3. 使用环境温度: -10°C — +40°C。
4. 防水等级: IPX5。

安全声明及保修

1. 请勿将废弃电池投入水中或不受控制的自然环境中, 勿将MINI 置于火上或超高温环境中。
2. MINI 在六个月内连续不使用时, 请至少充电一次, 否则可能影响您的使用。
3. MINI 适用于小到中雨使用, 请勿将产品在大雨环境中使用或置于水中浸泡。
4. 骑行者在自行车高速运行时过度关注屏幕, 不当的训练会导致你的受伤机率增加. MINI 产生之数据仅供参考。
5. 本产品依据EN300328 V1.9.1标准开发, 在不同地区使用请遵守当地的法律规定。
6. 产品从售出之日起算非人为损坏保修1年, 配件不在保修范围内. 您可以通过MEILAN的全球经销商或致信MEILAN联系售后。

一些常见问题及视频辅助的获取

您可以在Youtube/Facebook/www.meilancycling.com 查看我们的产品安装及使用功能介绍:



销售商: 魅蓝(香港)科技有限公司

生产地址: 中国广东省深圳市宝安区航城街道鹤州恒丰工业城B16栋5楼
联系电话: +86 755 23159119