

MEILAN®

# MINI GPS 바이크 속도계

빠른 사용 지침



한국어

### GPS 작동 상태

MINI 는 3색 LED를 사용하여 GPS의 작동 상태를 표시한다.

**LED 조명 깜빡임**

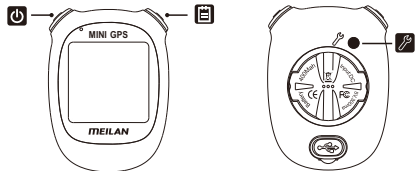
MINI 이GPS 신호를 찾거나 신호 약함

**LED 조명 켜짐**

GPS 신호는 강하고 MINI 는 정상적으로 작동할 수 있습니다, 30초후 LED가 꺼진 다음 1분에 한 번씩 점등하여 전원을 알려줍니다.

\*근처에 높은 건물이나 고주파 무선 송신 장비가 있는 경우 GPS 위치 설정을 완료하는 데 시간이 오래 걸리거나 위치를 파악하지 못할 수 있습니다.

### 버튼 조작



**버튼 조작:** 길게 누르기: MINI ON/OFF

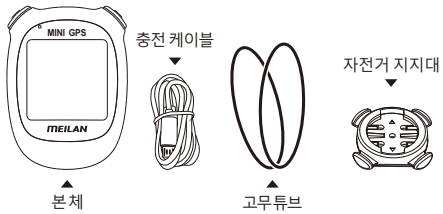
짧게 누르기

주행 상태: 속도 값을 현재, 평균, 최대로 전환(그림 A)

설정 메뉴: 수치 전환

기록 메뉴에서 표시되는 수치 명칭을 전환

### 내포된 부품



### 길게 누르기:

주행 중: 이번 주행 데이터 저장 및 기록 조회 기록 메뉴: 기록 조회 종료

### 짧게 누르기:

라이딩 상태에서: 화면 하단에 표시된 데이터 명칭 전환 (그림 B)

설정 메뉴에서: 다음 항목 선택

기록 메뉴에서: 다음 기록 선택

### 길게 누르기: 주행 데이터 0으로 리셋

### 짧게 누르기:

주행 중: 설정 메뉴 입력

설정 메뉴: 설정 메뉴 종료

기록 메뉴: 현재 기록 삭제

백 라이트 켜기(ON) + 기록 동시에 짧게 누르기;

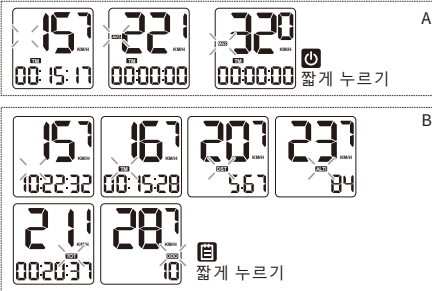
동시에 다시 짧게 눌러 백라이트를 끄십시오.

공장 출하 설정 복원(ON) + 길게 누르십시오.

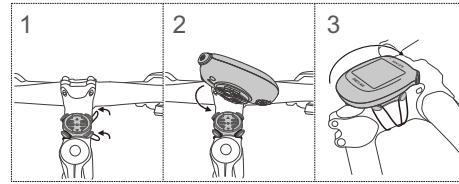
MINI 에서 공장 출하 설정 복원 여부에 대해 질문,

짧게 누르면 확인되고, 짧게 누르면 취소됩니다.

### 메인 인터페이스



### 설치 방법



### 사용 시작

1. 길게 눌러서 MINI 켜기
2. 처음 사용할 때 MINI 에 대해 몇 가지 설정을 해야 합니다.

키를 짧게 누르고 설정 메뉴에 들어갑니다. 왼쪽에 있는 버튼을 눌러 값을 변경하고 오른쪽에 있는 버튼을 눌러 다음 설정으로 이동하십시오.

I. 시간대 설정: 인터넷에서 현지 시간대 확인 후 설정을 마지르면 GPS가 날짜와 시간을 자동으로 수정합니다. 아래는 흔히 볼 수 있는 도시의 시간대들입니다.

베이징	UTC+8	도쿄	UTC+9	방콕	UTC+7
상파울루	UTC-3	로스앤젤레스	UTC-8	뉴욕	UTC-5
모스크바	UTC+3	시드니	UTC+10	런던	UTC+0
바르샤바	UTC+1	베를린	UTC+1	산티아고	UTC-8

II. SO: 사운드 켜기/끄기, ON/켜기(그림 C-1), OFF/끄기(그림 C-2)

III. 영국식 단위 선택, 마일/시 (그림 D-1), 킬로미터/시 (그림 D-2)

IV. ODO 초기 총 주행 거리 입력(그림 E)

설정완료, 자동종료



3. 실외의 탁 트인 넓은 곳으로 가서 위성 신호의 위치 설정을 기다리십시오.

4. GPS 위치 설정 성공 시 "Bee" 소리가 있고 GPS 아이콘이 계속 켜져 있습니다. 이때 바이크 주행 가능합니다. MINI 이 데이터 및 주행 경로를 기록하기 시작합니다, 주행을 일시 중단/재 시작할 때 MINI 은 자동으로 판단합니다.

5. 주행이 끝나면 오른쪽 버튼(ON)을 길게 눌러 주행 데이터를 저장하십시오. SA: 주행 데이터를 저장하시겠습니까? YES (ON) : 저장; NO (OFF) : 취소

6. 다음 MINI 은 자동으로 기록 메뉴에 들어갑니다. 만약 기기에서 데이터를 확인 할 필요가 없으면 길게 눌러 메뉴를 종료하거나 전원을 끄십시오. 다음 주행 시 MINI 은 0부터 다시 기록합니다.

### 기록 조회

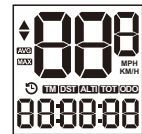
길게 눌러서 기록 조회 메뉴에 들어 감 (그림 F) 짧게 누르기: 다음 기록 선택(그림 G), 더 이상의 데이터 없을 때 까지 (그림H) 길게 누르기: 기록 메뉴 종료



짧게 누르기: 조회 필요한 데이터 선택(그림 I)



짧게 누르기: 기록 삭제



### 표시되는 부호 및 그 의미

기록 조회 모드  
현재 속도는 평균 속도보다 높음  
현재 속도는 평균 속도보다 낮음

AVG	평균 속도
Max.	최대 속도
TM	이번 주행 시간 (휴식 시간 불 포함)
DST	이번 주행 거리
ALTI	현재 고도
TOT	이번 총 시간 (휴식 시간 포함)
ODO	누적 라이딩 총 주행 거리(해당 데이터는 출고 설정을 복원 할 때 만 재로가 됩니다)
MPH	영국식 단위
KM/H	미터 단위

### MINI 충전

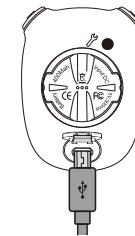
입력: Micro USB DC5V/0.5A.

LED 레드: 배터리가 부족하여 재충전해야 합니다

LED 노란색: 30% -60% 배터리

LED 그린: 배터리 충전

LED on off 반복 시: 충전 진행중



### MINI 규

1. 배터리유형: 충전 식 리튬 배터리
2. 사용자능시간: 12시간(백 라이트 off) 8시간(백 라이트 on)
3. 주변온도: -10°C — + 40 °C
4. 방수 등급: IPX5.

### 안전성명 및 유지보수

1. 사용한 배터리를 물이나 자연 환경에 버리지 마십시오. MINI 제품을 화마나 고온 환경에 두지 마십시오
2. MINI 제품을 6개월 동안 계속 사용하지 않을 때는 적어도 한 번 충전하십시오. 그렇지 않을 경우 사용에 영향을 미칠 수 있습니다.

3. MINI 제품은 가벼운 비부터 적당한 비까지 사용하기에 적합합니다. 제품을 폭우에 사용하거나 물에 담그지 마십시오
4. 자전거를 고속으로 달리면서 스크린에 너무 많은 주의를 기울이거나 부적절한 훈련을 할 경우 탑승자들의 부상 가능성이 높아집니다. MINI 에 의해 생성된 데이터는 참조용 일 뿐입니다.

5. 이 제품은 EN300328V1.9.1 표준에 따라 개발되었습니다. 다른 지역에서 사용할 때는 현지 법규를 준수하십시오.
6. 제품은 사람이 아닌 손상에 대해서는 판매일로부터 1년간 보증되며 부품은 보증 대상에서 제외됩니다. MEILAN 글로벌 대리점 또는 MEILAN에 서면으로 애프터서비스에 연락할 수 있습니다.

### 흔한 문제점 및 동영상

제품에 대한 설치 및 기능에 대한 자세한 내용은 YouTube/Facebook/ www.meilancycling.com을 참조하십시오



Facebook



Youtube



Website

판매상: MEILAN(HONGKONG) CO., LIMITED  
생산주소: 중국 광둥성 선전시 바오안구 항성거리 학주항풍  
공업성 B16동 5층  
연락처: +86 755 23159119