

MEILAN®

MINIミニGPS 自転車コード表

クイック使用ガイド



日本語

GPS稼働状態

MINIは3つ色付きのLEDを採用してGPS稼働状態を表示します。

LEDライトがフラッシュしています:

MINIはGPS信号を探しているまたは信号が弱いです。

LEDライトが常に点灯しています:

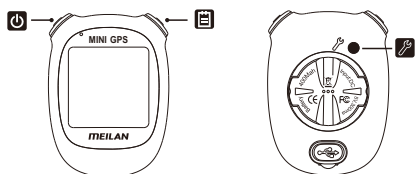
GPS信号が強く、MINIが正常的に稼働しています。

LEDライトは30秒後に消灯し、それからバッテリーの残量をリマインダーするため、1分ごとに点灯しています。



*ご注意:もし近くは高い建物または高周波数無線伝送デバイスがある場合、GPSの測定時間が長くなり、更にGPSの測定もできない可能性があります。

ボタン機能



長押し:MINI オン/オフ

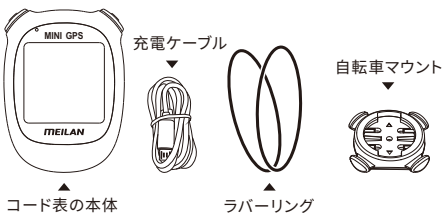
短押し:

サイクリング状態:速度値を当前や平均や最大に切り替えます。(図A)

設置メニュー:数値を切り替えます。

履歴記録メニュー:表示するデータの名称を切り替えます。

付属のアクセサリ



長押し:

サイクリング状態:今回のサイクリングデータを保存して、履歴記録を閲覧することになります。

短押し:サイクリングの状態下で:画面の下に表示されるデータ名を切り替えます。

設置メニュー状態:次の項目を選択します。

履歴記録メニュー:次の履歴を選択します。

長押し:今回のサイクリングデータをゼロにします。

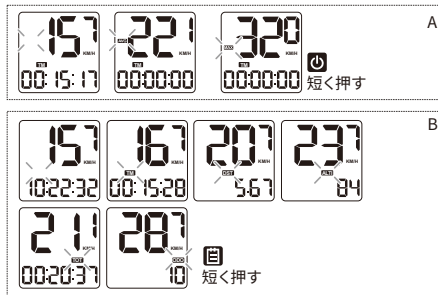
短押し:サイクリング状態:設置メニューに入ります。

設置メニュー:設置メニューを終了します。

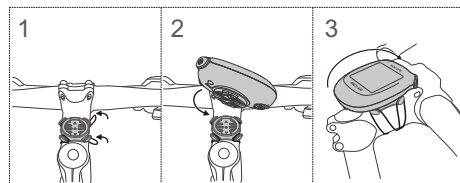
履歴記録メニュー:当前の履歴記録を削除します。

バックライトを開く:長押し+短押しを同時に短押し;再び同時に短押し:バックライトを閉めます。
工場出荷時の元の設定を復元する:長押し+短押しを同時に長押し;MINIから工場出荷時の元の設定を復元するかどうかと聞きます。
短押しを短押しして確定し、短押しを短押しして、キャンセルします。

メインインターフェイス



どのようにインストール?



ご使用開始

- 長押しを長押しして、MINIがオンになります。
- MINIが初回目に使われる時、設置されることが必要で、バックエルの設定キーを短押しして、設置メニューに入ります。左キーを押して、数値を変更し、右キーを押して、次の項目を選択します。

I. タイムゾーンの設置:インタネットの上にローカルのタイムゾーンをお調べて、入力して、設置できた後、GPSが日付及び時間を自動的に修正します。

下の表は常に使われる町のタイムゾーン:

北京	UTC+8	東京	UTC+9	バンコク	UTC+7
サンパウロ	UTC-3	ロサンゼルス	UTC-8	ニューヨーク	UTC-5
モスクワ	UTC+3	シドニー	UTC+10	ロンドン	UTC+0
ワルシャワ	UTC+1	ベルリン	UTC+1	サンディエゴ	UTC-8

II. SO:オン/オフ 通知音、ON/開く(図C-1)、OFF/閉める(図C-2)

III.メートル/インベリアルシステム単位の選択(図D-1)

キロメートル/時メートル単位(図D-2)

IV. ODOの総マイルージの初期値を入力する(図E)

設置完了で、自動的に終了します。



- 屋外オープン空きの領域に行って、衛星信号の測定をお待ちください。
- GPSが測定成功できたら、デバイスから"ビーブ"という音のリマインダーが表示され、LEDライトが常に点灯しています。この時、あなたのサイクリングを開始することができます。MINIがあなたのサイクリングデータを自動的に記録始めます。ストップ/回復サイクリングが起す時、MINIが自動的に判断しています。

5. 一回のサイクリングが終わった後、右キーを長押しして、今回のサイクリングデータを保存する:SA:今回のサイクリングデータを保存するかどうかと聞きます。YESの場合、短押しを押して保存します;NOの場合、短押しを押してキャンセルします。

6. 続きはMINIが自動的に履歴記録メニューに入り、デバイスに履歴記録を閲覧することが不要の場合、長押しを長押しして、履歴記録メニューを終了し、または直接電源を閉めます。次のサイクリングはMINIがゼロから記録が始まります。

履歴記録の閲覧

右キーを長押しして、履歴記録閲覧メニューに入ります。

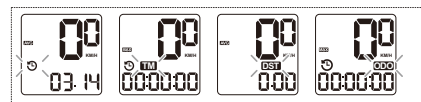
短押しを押して、次の記録を選択します(図G)、

これ以上のデータがないまで(図H)

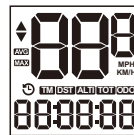
を長押し短押し:履歴記録メニューを終了します。



短押し短押し:閲覧必要なデータを選択します(図I)



短押し短押し:記録を削除します。



表示するアイコン及び意味

- 履歴記録閲覧モード
- 当前速度は平均速度より高いです
- 当前速度は平均速度より低いです

AVG	平均速度
Max.	最大速度
TM	今回のサイクリング時間(休憩時間を含まず)
DST	今回のサイクリングの走行距離
ALTI	当前の海拔
TOT	今回の総時間(休憩時間を含む)
ODO	累計サイクリングの合計走行距離、(このデータが工場出荷時の元の設定を復元する時のみ、ゼロになります。)
MPH	インベリアル単位
KM/H	メートル単位

MINI 充電

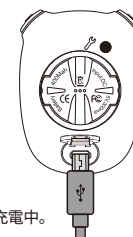
入力:マイクロUSB DC5V/0.5A.

赤色LED:バッテリーの残量が低いので、充電することが必要です。

黄色LED:30%-60%の残量があります。

緑色LED:バッテリーが十分です。

LEDライトが呼吸式でオン/オフにする:充電中。



MINI 仕様

- バッテリーの種類:充電式リチウム電池
- 航続:12時間(バックライトが開かず);8時間(バックライトを開く)
- 使用環境温度:-10°C-+40°C.
- 防水レベル:IPX5.

安全声明及び保証

- 廃棄された電池を水の中に、または控えられない自然環境中に捨てないでください。MINIが火の上または超高温の環境中に置かないでください。
- MINIが6ヶ月間連続使用しない場合、少なくとも1回充電することが必要で、そうしないと、ご使用に影響を与える可能性があります
- MINIが小雨から並雨までに適用されて、製品を大雨の環境中に使用しないでください、または水の中に浸漬しないでください。
- ライダーは自転車が高速度で運行する時、スクリーンに注意を払わずに、不適当なトレーニングでしたら、怪我をする可能性が高くなります。MINIより起こしたデータはご参照のみ。
- 本製品はEN300328V1.9.1の標準により開発されて、異なる地域のご使用につきましてはローカルの法律規定をお守りください。
- 製品は非人為的な損害で、販売日から1年間保証されており、アクセサリは保証範囲外です。MEILANのグローバルディストリビューターを通じて、またはMEILANに送信してアフターサービスにご連絡ください。

一般的な問題及びビデオ補佐の獲得

あなたがYoutube/Facebook/我々の公式ウェブサイト:www.meilancycling.comを経由して、我々の製品インストール及び使用機能の紹介をご覧ください。



販売者:メイラン(香港)テクノロジー有限公司
メーカーアドレス:中国広東省深セン市宝安区航城街道鶴村恒豊工業城B16棟5階
連絡電話:+86 755 23159119